



СТАЛЬНЫЕ ДВЕРИ

НОВИНКА. Звукоизоляционные двери с термическим разделением

HÖRMANN





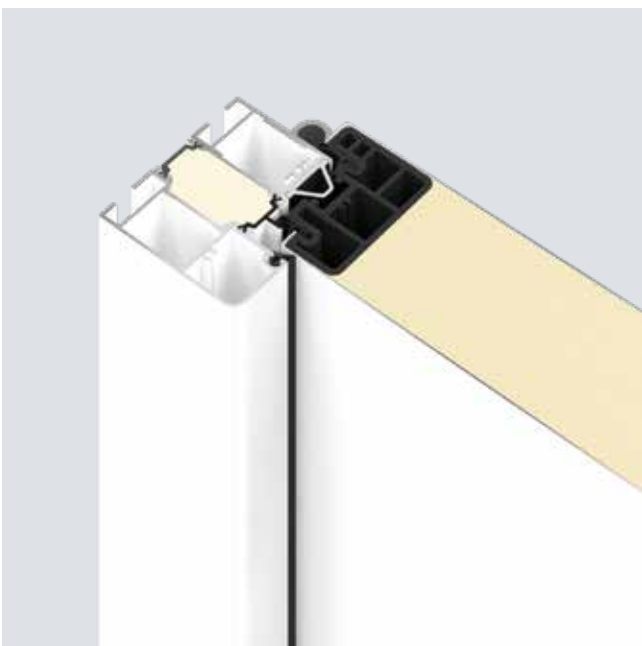
4

Аргументы в пользу
стальных дверей
Hörmann.



8

Области
применения.



18

Варианты
исполнения.
Варианты
оснащения.
Технические
решения.

Ответственность нескольких поколений

Семейное предприятие Hörmann имеет более чем 85-летний профессиональный опыт в производстве конструктивных элементов. Это заставляет нас чувствовать свою ответственность перед прошлыми, нынешними и будущими поколениями. Именно поэтому для нас так важна экологическая ответственность. С этой целью мы занимаемся разработкой инновационных решений для создания экологичной продукции и умной защиты окружающей среды.



„ДОБРОЕ ИМЯ НУЖНО ЗАРАБОТАТЬ.”

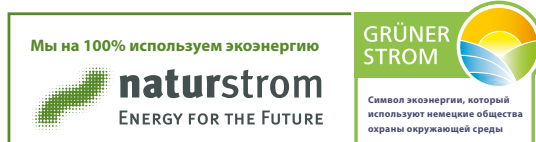
Август Хёрманн (August Hörmann)

Абсолютно в духе основателя компании марка Hörmann на сегодняшний день является гарантией превосходного качества, а сама фирма относится к самым успешным поставщикам входных дверей на европейском рынке. Благодаря широкой торговой и сервисной сети Hörmann станет Вашим надежным партнером, когда Вам потребуются высококачественные конструктивные элементы.

ДУМАЯ О БУДУЩЕМ. Компания Hörmann подает хороший пример. Поэтому в Германии мы на 100 % используем экологически чистую электроэнергию. Благодаря использованию вторсырья и внедрению „умной” и сертифицированной системы управления энергопотреблением, а также за счет почтовых пересылок, не обременяющих окружающую среду выбросами CO₂, ежегодно экономятся более 60000 тонн CO₂. Дополнительно мы компенсируем более 100000 тонн CO₂ за счет финансирования проектов, связанных с ветровой энергией и лесоразведением в сотрудничестве с организацией Climate Partner.



Более подробную информацию Вы найдете в разделе <https://www.hoermann.ru/o-kompanii/ehkologija/>



Качество „made in Germany”



Семейное предприятие Hörmann предлагает все основные конструктивные элементы для строительства и ремонта от одного поставщика. Они изготавливаются на высокоспециализированных предприятиях в соответствии с новейшими техническими достижениями. Наши высококвалифицированные сотрудники интенсивно работают не только над созданием новых изделий, но и над модернизацией и совершенствованием выпускаемой продукции вплоть до мельчайших деталей. В результате наша запатентованная продукция не имеет аналогов на рынке.





**Сертифицированное
оснащение для
защиты от взлома**
до класса устойчивости к взлому RC 4



**Высокая
звукоизоляция**
до 42 дБ



**Превосходная
теплоизоляция**
до 0,85 Вт/(м²·К)



T30 / EI₂₃₀
Огнестойкость

ОСНАЩЕНИЕ ДЛЯ ЗАЩИТЫ ОТ ВЗЛОМА RC2. Двери с защитой от взлома KSI 40-1 / KSI Thermo46 в стандартной комплектации снабжены протестированным противовзломным оснащением класса RC 2. Это обеспечит вам ощущение большей безопасности в своих четырех стенах.

ТЕПЛОИЗОЛЯЦИЯ, УЛУЧШЕННАЯ ДО 49 % Хотите, чтобы теплоизоляция дверей в подвальных помещениях, а также боковых дверей была такой же, как у обычной входной двери? Тогда вам как нельзя лучше подойдут двери с защитой от взлома KSI Thermo46, а также двери многоцелевого назначения MZ Thermo46 и MZ Thermo65. Двери многоцелевого назначения MZ Thermo65 превзойдут ваши самые смелые ожидания благодаря показателям теплоизоляции, улучшенным до 49 % по сравнению с обычными дверьми многоцелевого назначения.

СПЕЦИАЛИСТЫ В ОБЛАСТИ ПРОТИВОПОЖАРНОЙ ЗАЩИТЫ. На протяжении десятилетий огнестойкие двери обеспечивают максимальную безопасность для домашних котельных, помещений для размещения топливных резервуаров или для входов в дом из гаража. Эти двери – лучший пример высокой компетентности компании Hörmann в области противопожарной защиты, благодаря чему покупатели пользуются всеми преимуществами данных дверей.

→ Более подробную информацию вы найдете на стр. 20 и далее.

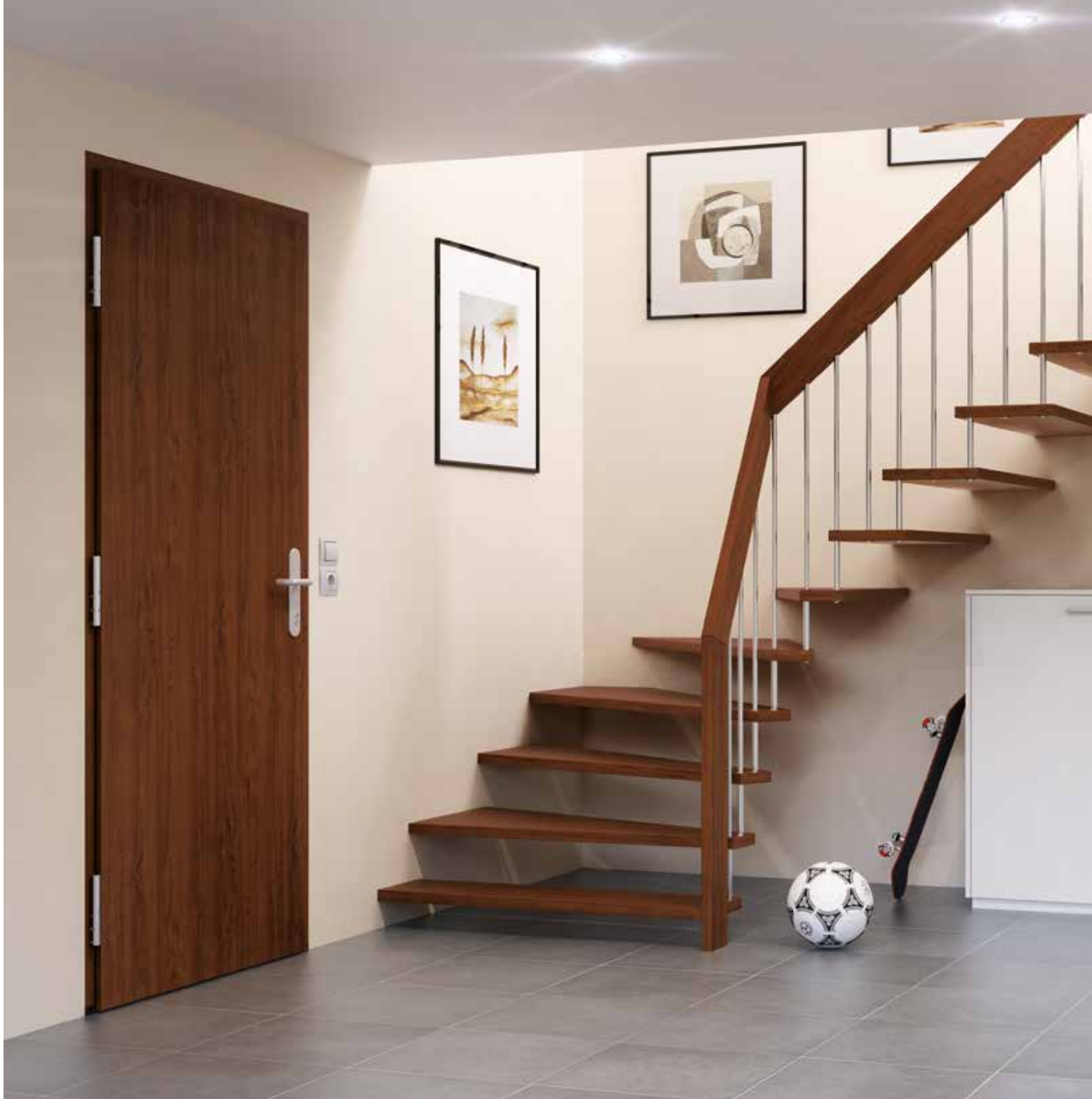
ЗАГоловок. Дверь с защитой от взлома KSI Thermo46, белого цвета RAL 9016 и внутренняя дверь ZK, белого цвета RAL 9016, с опциональным остеклением, рис. 7
Стр. 2/3. Огнестойкая дверь H8-5, светло-серого цвета RAL 7035 и огнестойкая дверь KSI Thermo46, темно-серого цвета RAL 7016

Дверь с защитой от взлома KSI Thermo46

НАРУЖНАЯ ДВЕРЬ ДЛЯ ПОДВАЛОВ, ОТАПЛИВАЕМЫХ ХОЗЯЙСТВЕННЫХ ПОСТРОЕК И ГАРАЖЕЙ С ДОСТУПОМ В ДОМ.

Благодаря дверному полотну с термическим разделением дверь с защитой от взлома KSI Thermo46 обеспечивает наилучшую теплоизоляцию и снижает риск запотевания в отапливаемых помещениях. А оснащение для защиты от взлома класса RC 2 позволит вам чувствовать себя дома в полной безопасности.





→ Более подробную информацию вы найдете на стр. 22 и далее.

Двери многоцелевого назначения MZ Thermo65 / MZ Thermo46

НАРУЖНЫЕ ДВЕРИ ДЛЯ ПОДВАЛОВ, ОТАПЛИВАЕМЫХ ХОЗЯЙСТВЕННЫХ ПОСТРОЕК И ГАРАЖЕЙ С ДОСТУПОМ В ДОМ, А ТАКЖЕ МАСТЕРСКИХ И ПОМЕЩЕНИЙ ДЛЯ ХОББИ. Двери MZ Thermo65 / MZ Thermo46 отличаются не только исключительной надежностью и качеством. Благодаря термическому разделению они обеспечивают до 49 % лучшую теплоизоляцию и снижают риск запотевания в отапливаемых помещениях. Вы можете заказать данные двери с остеклением или без него, а также выбрать один из многочисленных вариантов цветового оформления и отделку поверхности Decograin.

→ Более подробную информацию вы найдете на стр. 24 и далее.





Звукоизоляционная дверь Thermo65

НАРУЖНАЯ ДВЕРЬ ДЛЯ МНОГОКВАРТИРНЫХ ДОМОВ.

В частности, в случае дверей для крытых галерей крайне важно гарантировать достаточную звукоизоляцию и хорошую теплоизоляцию, поскольку оттуда обеспечивается внешний доступ, например к отдельным квартирам в жилом доме. Модель Thermo65 с классом звукоизоляции 3 и дверным полотном с термическим разделением и коробкой идеально подходит для этих целей.

→ Более подробную информацию вы найдете на стр. 24 и далее.



Дверь с защитой от взлома KSI 40-1

НАРУЖНАЯ ДВЕРЬ ДЛЯ ПОДВАЛОВ, НЕОТАПЛИВАЕМЫХ ХОЗЯЙСТВЕННЫХ ПОСТРОЕК И ОТДЕЛЬНОСТОЯЩИХ ГАРАЖЕЙ. Эти помещения часто оснащены старыми дверями, взломать которые можно за считанные секунды. Не забывайте: открытая дверь подвала открывает доступ ко всему дому. Поэтому мы рекомендуем вам дверь KSI 40-1 с серийным оснащением для защиты от взлома.

→ Более подробную информацию вы найдете на стр. 26 и далее.

Функциональная дверь HRUS 30-1 OD

ВНУТРЕННЯЯ ДВЕРЬ / НАРУЖНАЯ ДВЕРЬ В СООТВЕТСТВИИ С ТРЕБОВАНИЯМИ ПРОТИВОПОЖАРНОЙ ЗАЩИТЫ, НАПРИМЕР ДЛЯ ВХОДА В ДОМ ИЗ ГАРАЖА. В соответствии с действующими противопожарными нормами из-за повышенной опасности возгорания в гараже на входе в дом должна быть установлена огнестойкая дверь. Стальная дверь для объекта HRUS 30-1 OD в этом случае подойдет лучше всего. Возможна дополнительная изоляция от выхлопных газов, хорошая звукоизоляция от шумов, возникающих при запуске двигателя, а также защита от взлома, оберегающая вашу семью от незваных гостей.

→ Более подробную информацию вы найдете на стр. 28 и далее.





Огнестойкая дверь HRUS 30 A-1

ВНУТРЕННЯЯ ДВЕРЬ В СООТВЕТСТВИИ С ТРЕБОВАНИЯМИ

ПРОТИВОПОЖАРНОЙ ЗАЩИТЫ. Огнестойкая дверь HRUS 30 A-1 является самой продаваемой дверью для домашних котельных в Европе и уже несколько десятилетий обеспечивает максимальную безопасность домашних котельных и помещений для хранения топлива.

→ Более подробную информацию вы найдете на стр. 30 и далее.

Дверь многоцелевого назначения MZ

ВНУТРЕННИЕ И НАРУЖНЫЕ ДВЕРИ ДЛЯ НЕОТАПЛИВАЕМЫХ ХОЗЯЙСТВЕННЫХ ПОСТРОЕК, САРАЕВ ДЛЯ ИНВЕНТАРЯ И СКЛАДСКИХ ПОМЕЩЕНИЙ. Представленная на рынке более сорока лет дверь многоцелевого назначения MZ прошла проверку временем. Эта надежная, прочная и устойчивая к атмосферным воздействиям дверь оптимально подходит как для установки снаружи, так и внутри. Вы можете заказать дверь многоцелевого назначения MZ в одностворчатом или двустворчатом исполнении, по желанию также с остеклением.

→ Более подробную информацию вы найдете на стр. 30 и далее.





Внутренняя дверь ZK

ВНУТРЕННЯЯ ДВЕРЬ ДЛЯ УСТАНОВКИ В ПОДВАЛЬНЫХ ПОМЕЩЕНИЯХ, ДЕТСКИХ КОМНАТАХ ИЛИ ДЛЯ ВХОДА В ЧЕРДАЧНОЕ ПОМЕЩЕНИЕ. Двери ZK на протяжении многих лет хорошо зарекомендовали себя в качестве надежных дверей для подвалов и кладовых в частных и многоквартирных домах, а также для доступа в чердачные помещения. Дверь ZK не деформируется и благодаря своей высококачественной поверхности отличается прочностью, невосприимчивостью к загрязнениям и поэтому легко очищается. Надежное качество – по выгодной цене.

→ Более подробную информацию вы найдете на стр. 32 и далее.

Внутренняя дверь ОИТ

ВНУТРЕННЯЯ ДВЕРЬ ДЛЯ ОФИСОВ, УЧЕБНЫХ КЛАССОВ И

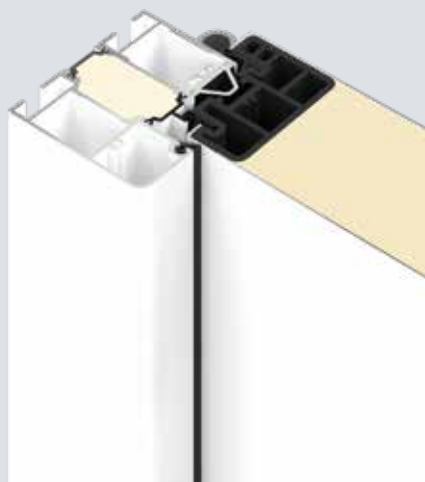
МАСТЕРСКИХ. Высококачественные внутренние двери ОИТ 40 очень прочные, выдерживают большие нагрузки и прекрасно сохраняют форму. Они предназначены для интенсивной ежедневной эксплуатации на промышленных предприятиях, в сфере торговли, в мастерских, административных учреждениях, школах и казармах. Благодаря различным вариантам филенки они также отвечают специальным требованиям к звукоизоляции и теплоизоляции.

→ Более подробную информацию вы найдете на стр. 32 и далее.





22



34



41



Варианты исполнения. Варианты оснащения. Технические решения.

- 20 Обзор дверей
- 22 Наружные двери с термическим разделением
- 26 Наружные двери
- 28 Внутренние двери, наружные двери
- 32 Внутренние двери
- 34 Дополнительное оснащение
- 36 Предпочтительные цвета / Matt deluxe
- 41 Поверхность Decograin
- 42 Обзор размеров
- 43 Соотношение размеров и варианты монтажа

Обзор дверей

Функции, технические характеристики, диапазоны размеров

Тип двери	KSI Thermo46	MZ Thermo65	MZ Thermo46	Thermo65 со звукоизоляцией .НОВИНКА
Внутренняя дверь				
 Наружная дверь для неотапливаемых зданий				
 Наружная дверь для отапливаемых зданий	■	■	■	■
Вариант исполнения	1-створч.	1-створч.	1-створч.	1-створч.
 Огнезадерживающая способность T30				
 Огнезадерживающая способность EI230				
 Дымопроницаемость S200				
 Теплоизоляция	★★	★★★★	★★	★★★★
 Звукоизоляция	★		★★	☆☆☆
 Возможность плотного закрывания S _a				
 С защитой от взлома	★★	★	★	☆☆
Дверной элемент				
Толщина дверного полотна	46 мм	65 мм	65 мм	65 мм
Толщина листовой стали	0,6 – 0,8 мм	0,6 – 0,8 мм	0,6 – 0,8 мм	0,6 – 0,8 мм
Тип фальца	Толстый фальц	Толстый фальц	Толстый фальц	Толстый фальц
Дверное полотно с термическим разделением и коробка	●	●	●	●
Технические характеристики				
Класс устойчивости к взлому	RC 2			RC 2 (опция)
Теплоизоляция	1,1 Вт/(м ² ·К)	0,87 – 1,0 Вт/(м ² ·К)	1,1 – 1,6 Вт/(м ² ·К)	0,87 Вт/(м ² ·К)
Звукоизоляция	до 29 дБ		до 32 дБ	до 42 дБ
Автоматическое закрывание				
Защита от сильного дождя – открывается внутрь				ЗА
Устойчивость при ветровой нагрузке				
Воздухопроницаемость				Класс 4
Стойкость к атмосферным воздействиям				2 (d), 2 (e)
Климатический класс				
Класс нагрузки				
Условия монтажа				
Кирпичная кладка	≥ 115 мм	●	●	●
Бетон	≥ 100 мм	●	●	●
Газобетон		●	●	●
Диапазон размеров				
Модульный строительный размер, ширина	832 – 1250 мм	700 – 1250 мм	700 – 1250 мм	700 – 1250 мм
Модульный строительный размер, высота	1875 – 2250 мм	1750 – 2250 мм	1750 – 2250 мм	1750 – 2250 мм

Основные функции (стандарт): ★★★ Отлично ★★ Очень хорошо ★ Хорошо

Дополнительная функция (при наличии соответствующего оснащения): ☆☆☆ Отлично ☆☆ Очень хорошо ☆ Хорошо

KSI 40-1

HRUS 30-1 OD

HRUS 30 A-1

MZ-1

ZK

OIT

■	■	■	■	■	■
1-створч.	1-створч.	1-створч./дверца	1-/2-створч.	1-/2-створч.	1-/2-створч.
	★★★★	★★★★			
	☆☆☆	☆☆☆			
★	★	★	★		★
	☆☆☆	★★	★★		☆☆
★★	☆☆☆	★	★		☆☆
40 мм	65 мм	45 мм	45 мм	40 мм	40 мм
0,8 мм	1,0 / 1,5 мм	0,9 мм	0,9 мм	0,6 мм	0,8 мм
Толстый фальц	Тонкий фальц / толстый фальц	Тонкий фальц	Тонкий фальц	Толстый фальц	Толстый фальц
RC 2	RC 4 (опция)				RC 2 (опция)
1,7 Вт/(м²·К)	1,5 – 1,7 Вт/(м²·К)	1,7 Вт/(м²·К)	1,7 Вт/(м²·К)	2,1 Вт/(м²·К)	1,7 Вт/(м²·К)
	32 – 43 дБ	до 39 дБ	до 39 дБ		до 38 дБ
III				III	III
S				S	S
≥ 115 мм	≥ 115 мм	≥ 115 мм	●	●	●
≥ 100 мм	≥ 100 мм	≥ 100 мм	●	●	●
	≥ 150 мм		●	●	●
625 – 1250 мм	500 – 1500 мм	625 – 1000 мм	625 – 1250 мм	625 – 1250 мм	625 – 1250 мм
1700 – 2250 мм	500 – 2500 мм	800 – 2125 мм	1570 – 2134 мм	2000 – 2125 мм	2000 – 2125 мм

Наружные двери с термическим разделением

Дверь с защитой от взлома KSI Thermo46

KSI
Thermo46

Огнестойкость	_____
Дымопроницаемость	_____
Теплоизоляция	★★
Звукоизоляция	★
Защита от взлома	★★



На 30 % улучшенная теплоизоляция

По сравнению с обычной дверью с защитой от взлома



Наружная дверь для отапливаемых помещений

С помощью классификации, прилагаемой к каждой модели, вы с легкостью определите, какими характеристиками обладает соответствующая дверь в том или ином исполнении.

Основные функции (стандарт):

★★★★ Отлично ★★ Очень хорошо
★ Хорошо

Дополнительная функция (при наличии соответствующего оснащения):

★★★★ Отлично
★★ Очень хорошо ★ Хорошо



Теплоизоляция, как у входной двери

Экономия энергии во всех помещениях дома в настоящее время является актуальной темой. Дверное полотно, коробка и порог термически разделены и предотвращают образование конденсата в отапливаемых помещениях. Благодаря дверному полотну **1** толщиной 46 мм с наполнителем из твердой ПУ-пены и двойным уплотнениям по периметру, KSI Thermo46 обладает теплоизоляционными характеристиками, которые, как правило, присущи только входным дверям.

Оснащение с высоким уровнем безопасности

Двери для подвальных помещений и боковые двери часто являются „слабым” местом в отношении безопасности. Дверь KSI Thermo46 отличается наилучшим оснащением и в этом смысле: один засов **2** и два конических поворотных ригеля с двумя дополнительными запирающими штырями **3** входят в замыкающие накладки коробки и надежно фиксируют дверь. Благодаря трем дополнительным запирающим штырям **4** на стороне петель и трем роликовым дверным петлям **5** приподнять и снять дверь при помощи рычага практически невозможно.



Защита от взлома RC 2
проверено и сертифицировано

Случайный преступник пытается взломать запертую дверь с помощью простых инструментов в течение 3 минут.



Наружные двери с термическим разделением

Двери многоцелевого назначения MZ Thermo65 / MZ Thermo46, звукоизоляционная дверь Thermo65

	MZ Thermo65	MZ Thermo46	Thermo65 Звуко- изоляция
Огнестойкость			
Дымопроницаемость			
Теплоизоляция	★★★	★★	★★★
Звукоизоляция		★★	☆☆☆
Защита от взлома	★	★	☆☆



На 49 % улучшенная теплоизоляция

MZ Thermo65 по сравнению с обычной дверью многоцелевого назначения



Наружная дверь для отапливаемых помещений

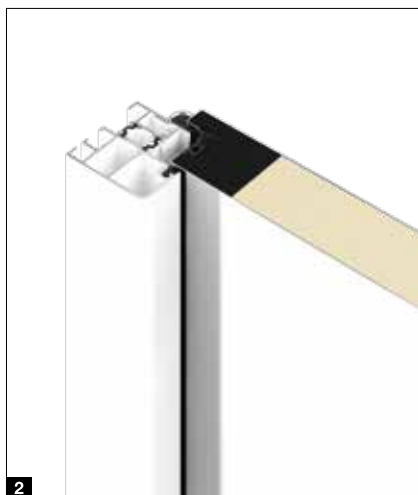
С помощью классификации, прилагаемой к каждой модели, вы с легкостью определите, какими характеристиками обладает соответствующая дверь в том или ином исполнении.

Основные функции (стандарт):

★★★ Отлично ★★ Очень хорошо ★ Хорошо

Дополнительная функция (при соответствующем оснащении):

☆☆☆ Отлично ☆☆ Очень хорошо ★ Хорошо



Теплоизоляция на высоком уровне

Таким образом, вы снижаете потери тепла. Дверное полотно, коробка и порог термически разделены и предотвращают образование конденсата в отапливаемых помещениях. Благодаря двойному уплотнению по периметру обеспечивается отличная герметизация и высокий уровень теплоизоляции.

Стабильность и функциональность

Благодаря полностью заполненному дверному полотну двери отличаются исключительной стабильностью и прочностью. Благодаря роликовым дверным петлям **3**, регулируемым в трех плоскостях, дверь можно оптимально настроить.

Двери многоцелевого назначения

MZ Thermo65 / MZ Thermo46

Дверное полотно **1** MZ Thermo65 толщиной 65 мм характеризуется особенно высоким значением U_D до 0,87 Вт/(м²·К) и обеспечивает на 49 % лучшую теплоизоляцию, чем обычные двери многоцелевого назначения. Благодаря толщине дверного полотна **2** 46 мм MZ Thermo46 обеспечивает теплоизоляцию до 1,1 Вт/(м²·К).

Если вы хотите, чтобы дневной свет проникал, например, в мастерскую или помещение для хобби, вы можете приобрести MZ Thermo65 / MZ Thermo46 не только в варианте ТНР 011 / TPS 011 (рисунок слева), но и в остекленных вариантах TPS 021S / ТНР 021S **4** с рамой Roundstyle **5** и остеклением Satinato, ТНР 051S / TPS 051S **6** с рамой Profilstyle **7** и остеклением Satinato или TPS 051F / ТНР 051F **6** с прозрачным стеклом.

Звукоизоляционная дверь Thermo65 .НОВИНКА

Звукоизоляционная дверь Thermo65 **8** с дверным полотном толщиной 65 мм и ручкой из нержавеющей стали НВ 14-2 отличается особенно хорошим значением U_D до 0,95 Вт/(м²·К) и первоклассной звукоизоляцией. Со стандартным порогом двери соответствуют классу звукоизоляции 3 (42 дБ), а с дополнительным опускаемым напольным уплотнением – классу звукоизоляции 2 (37 дБ). Таким образом, они обеспечивают защиту от уличного шума и непогоды и могут использоваться не только как входные двери в многосемейных домах с арками.



Наружные двери

Дверь с защитой от взлома KSI 40

KSI 40

Огнестойкость	
Дымопроницаемость	
Теплоизоляция	★
Звукоизоляция	
Защита от взлома	★★



Наружная дверь для
неотапливаемых
помещений

С помощью классификации, прилагаемой к каждой модели, вы с легкостью определите, какими характеристиками обладает соответствующая дверь в том или ином исполнении.

Основные функции (стандарт):

★★★★ Отлично ★★ Очень хорошо
★ Хорошо

Дополнительная функция (при

наличии соответствующего
оснащения): ★★★ Отлично
★★ Очень хорошо ★ Хорошо



Устойчивое дверное полотно

Дверь KSI 40-1 отличается двустенным дверным полотном толщиной 40 мм с 3-сторонним толстым фальцем и стальным листом (0,8 мм) с обеих сторон. Стабильность дверного полотна обеспечивают каркас жёсткости по всему периметру и прослойка из минеральной ваты, проклеенная по всей поверхности. Трехстороннее уплотнение из этиленпропиленового каучука **1** и двойное манжетное уплотнение (вкл. полукруглый порог из алюминия в качестве нижнего замыкающего элемента) гарантируют надежную изоляцию. Таким образом, вы всегда можете положиться на функциональность и герметичность двери. Hörmann предлагает эту дверь в виде готового элемента с коробкой.

Высокая степень безопасности

Стандартная защита KSI 40-1 позволит вам и вашей семье спать спокойнее: дверь оснащена фурнитурой с защитой от высверливания и вытягивания **2** и засовом **3**. Прочные стальные штыри на стороне петель **4** не позволяют приподнять дверь рычагом. В стандартной комплектации дверь оснащена 3-компонентной петлей **5**. В качестве опции предлагается петля VX **6** с регулировкой в трех плоскостях. Дверь KSI 40-1 протестирована на соответствие европейскому стандарту DIN EN 1627 со стороны открывания и закрывания и имеет класс устойчивости к взлому 2.



Защита от взлома RC 2

проверено и сертифицировано

Случайный преступник пытается взломать запертую дверь с помощью простых инструментов в течение 3 минут.



Внутренние двери, наружные двери

Функциональная дверь HRUS 30-1 OD

Функцио-
нальность
HRUS 30-1 OD

Огнестойкость	★★★
Дымопроницаемость	☆☆☆
Теплоизоляция	★
Звукоизоляция	☆☆☆
Защита от взлома	☆☆☆



Наружная дверь для
неотапливаемых
помещений

Выбор внутренней или наружной двери зависит от монтажных условий (с защитой / без защиты) и от требований к техническим характеристикам двери.

С помощью классификации, прилагаемой к каждой модели, вы с легкостью определите, какими характеристиками обладает соответствующая дверь в том или ином исполнении.

Основные функции (стандарт):
★★★ Отлично ★★ Очень хорошо
★ Хорошо

Дополнительная функция (при наличии соответствующего оснащения):
☆☆☆ Отлично
☆☆ Очень хорошо ★ Хорошо



Проклеенное по всей поверхности дверное полотно

Проклеенная по всей поверхности многослойная конструкция дверного полотна обеспечивает особенно высокую прочность. Благодаря этому дверь всегда закрывается надежно и точно, с характерным „сочным” звуком. Стабильно ровная поверхность обеспечивает еще одно преимущество: деформация и неровности дверного полотна практически исключены.

Фальц и дверное полотно по желанию

В стандартном исполнении огнестойкая дверь HRUS 30-1 OD поставляется с тонким фальцем **1**. По желанию дверь, совпадающая по внешнему виду с внутренними дверями, доступна в исполнении с толстым фальцем **2**.

Опционально с остеклением

Вы можете заказать дверь HRUS 30-1 OD с прозрачным огнестойким стеклом **3** для лучшего проникновения света. Эти двери дополнительно оснащены верхним доводчиком.

Серийная функция самозапирания

Функция самозапирания реализуется с помощью прочной пружинной петли **4** или дверного доводчика с шиной скольжения HDC 35 Hörmann **5** (в зависимости от оснащения и размера). Это вселяет чувство уверенности при покупке огнестойкой или дымонепроницаемой двери.

Коробка для всех типов стен

С серийной универсальной угловой коробкой А тип 2 **6** стальную дверь для объекта HRUS 30-1 OD можно установить быстро и просто. Благодаря диагональному или анкерному креплению коробку можно установить практически в любые типы стен и практически в любых монтажных условиях. С помощью дополнительной коробки Vario B53 С тип 1 **7** универсальная угловая коробка может быть легко расширена и превращена в охватывающую коробку.



Внутренние двери, наружные двери

Огнестойкая дверь HRUS 30 A-1, дверь многоцелевого назначения MZ

	Огнестойкие двери HRUS 30 A-1*	Двери многоцелевого назначения MZ
Огнестойкость	★★★	—
Дымопроницаемость	☆☆☆	—
Теплоизоляция	★	★
Звукоизоляция	★★	★★
Защита от взлома	★	★



Наружная дверь для неотапливаемых помещений

Дверь многоцелевого назначения MZ

* Противопожарные свойства распространяются только на межкомнатные перекрытия.

С помощью классификации, прилагаемой к каждой модели, вы с легкостью определите, какими характеристиками обладает соответствующая дверь в том или ином исполнении.

Основные функции (стандарт):

★★★ Отлично ★★ Очень хорошо
★ Хорошо

Дополнительная функция (при наличии соответствующего оснащения):

☆☆ Отлично
☆☆ Очень хорошо ★ Хорошо



С возможностью установки слева / справа

Дверь многоцелевого назначения MZ и огнестойкая дверь HRUS 30 A-1 за счет легкого переворачивания дверного элемента могут использоваться для типа открывания двери „DIN левый” (петли с левой стороны двери) и „DIN правый” (петли с правой стороны двери). При сплошных полах нижняя упорная планка легко снимается.

Прочный дверной элемент с коробкой

Готовый к установке элемент в сборе с двустенным дверным полотном толщиной 45 мм, тонким фальцем с двух сторон, вставкой из минеральной ваты и стальным армированием отличается высокой прочностью. Угловая коробка толщиной 2 мм с уплотнением **1** по всему периметру надежно герметизирует двери. Таким образом, вы всегда можете положиться на функциональность и герметичность двери. Замок и черный гарнитур нажимных ручек **2** могут использоваться для профильного цилиндра и ключа со сложной бородкой (BB), один ключ со сложной бородкой входит в комплект поставки.

Огнестойкая дверь HRUS 30 A-1

В случае двери (рисунок слева) и дверцы **3** с дверным полотном толщиной 45 мм и тонким фальцем с двух сторон огнезащитный материал скрыт по всей ширине фасада и утоплен заподлицо с поверхностью. Кроме того, дверь оснащена двумя стальными запирающими штырями.

Дверь многоцелевого назначения MZ

Дверь, оснащенная двумя массивными стальными запирающими штырями, гарантирует высокую надежность. Дверь многоцелевого назначения MZ также доступна с остеклением, которое в целях безопасности имеет очень малую ширину или маленький размер. Благодаря ему в помещение будет попадать дневной свет. Вам доступно круглое остекление **4**, остекление на рис. 5 **5** или остекление на рис. 9 **6** в стандартной комплектации с армированным стеклом толщиной 7 мм или армированным стеклом ISO толщиной 20 мм (по запросу). В стандартной комплектации рама остекления из алюминия натурального цвета крепится штапиками на стороне закрывания. По заказу, например, если двери открываются внутрь, раму остекления можно приобрести со штапиками на стороне открывания.



Внутренние двери

ZK и OIT

	ZK	OIT
Огнестойкость	_____	_____
Дымопроницаемость	_____	_____
Теплоизоляция	_____	★
Звукоизоляция	_____	☆☆
Защита от взлома	_____	☆☆

С помощью классификации, прилагаемой к каждой модели, вы с легкостью определите, какими характеристиками обладает соответствующая дверь в том или ином исполнении.

Основные функции (стандарт):
★★★★ Отлично ★★ Очень хорошо
★ Хорошо

Дополнительная функция (при наличии соответствующего оснащения):
☆☆ Отлично
☆☆ Очень хорошо ★ Хорошо



Дверное полотно / дверной элемент

Двустенное дверное полотно толщиной 40 мм с трехсторонним толстым фальцем и проклеенным по всей площади внутренним наполнением двери отличается стабильностью размеров и прочностью. Вы можете приобрести дверное полотно в варианте просто для навешивания или в виде полностью готового к установке дверного элемента, включая гарнитуры нажимных ручек **1** и стандартную угловую коробку белого цвета (аналогично RAL 9016).

Оснащение коробки

Коробка оснащена трехсторонним уплотнением, приваренными нижними частями петель и анкерами для монтажа в стену. Данные двери поставляются с угловой или блочной коробкой. Кроме того, их можно устанавливать в существующие стандартные коробки и любые стальные коробки Hörmann.

Легкое и бесшумное закрывание

Дверь оснащена врезным замком с последовательным открыванием

ригеля и защелки **1** по DIN 18251, класс 3, с отверстием под профильный цилиндр (расстояние между торцевой накладкой замка и серединой отверстия под PZ 55 мм). В стандартном варианте дверь оснащается пластмассовой защелкой и стальным ригелем, вставкой замка со сложной бородкой и ключом, по заказу также с профильным цилиндром. При этом гарантируется легкое и бесшумное закрывание двери ZK.

Внутренняя дверь ZK

За счет сотового заполнения **4** дверь отлично сохраняет форму. Внутренняя дверь ZK поставляется в стандартной комплектации со встроенным замком и блестящими оцинкованными верхними частями дверных петель V 0020 **2**, прочно привинченными к усилительным элементам, но без гарнитуры нажимных ручек. Благодаря выравниванию по высоте и индивидуальному оформлению поверхности, внутренние двери ZK идеально подходят для модернизации любых помещений, от подвала до чердака. Эти двери могут быть с лёгкостью установлены в уже существующие

стандартные коробки и в любые стальные коробки компании Hörmann (подготовленные под петли серии V 8000).

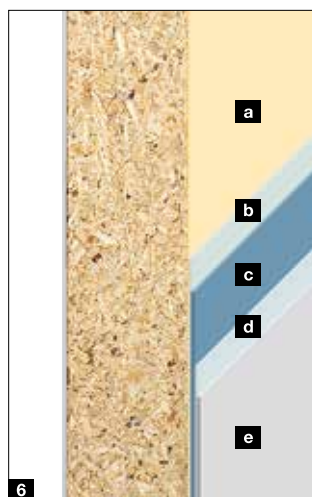
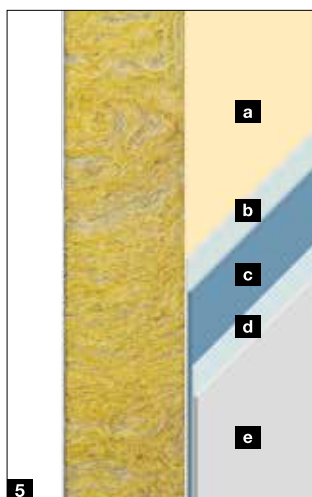
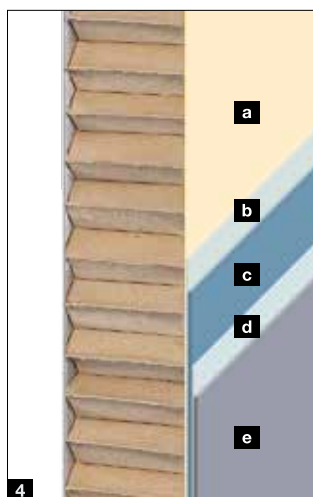
Внутренняя дверь OIT

В зависимости от ваших требований вам доступна особо прочная дверь с двумя вариантами внутреннего заполнения двери:

5 Стандартное наполнение минеральной ватой с коэффициентом теплоизоляции $U_D 1,7 \text{ Вт}/(\text{м}^2 \cdot \text{К})$

6 Заполнение из ДСП (опция) для улучшенной звукоизоляции с коэффициентом звукоизоляции $R_w \text{ ок. } 38 \text{ дБ}$

Внутренняя дверь OIT поставляется со встроенным замком и блестящими оцинкованными верхними частями дверных петель V 0026 WF **3**, прочно привинченными к усилительным элементам. Входящие в стандартную комплектацию, не требующие техобслуживания петли из трех частей позволяют оптимально настроить дверь. Опционально можно также заказать регулируемые в трех плоскостях петли VX.



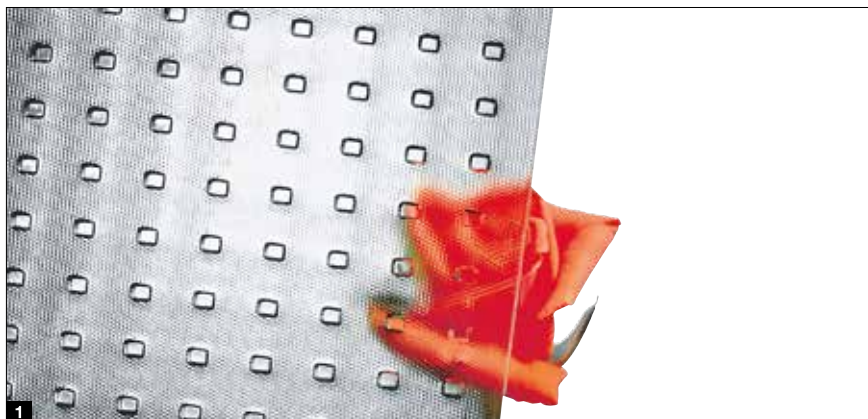
- a** Внутреннее наполнение двери
- b** Клей
- c** Оцинкованное покрытие
- d** Стальное дверное полотно
- e** Порошковое покрытие / пленочное покрытие

Дополнительное оснащение

Для ЗК, ОИТ

Виды остекления

Все внутренние двери ЗК и ОИТ 40 по запросу могут быть оснащены остеклением Master-Carré **1** с использованием легкого армированного декоративного стекла толщиной 7 мм, однослойного или многослойного безопасного стекла толщиной 6 мм. Если остекление выполняется заказчиком, обратите внимание на доступную толщину стекол 4 – 6 мм. Круглое остекление предлагается только в заводском исполнении.



Формы остекления

- 2** Круглое остекление Ø 300 или 400 мм, сатинированная нержавеющая сталь
- 3** Остекление рис. 5, анодированный алюминий натурального цвета (E6 / EV1)
- 4** Остекление рис. 6, анодированный алюминий натурального цвета (E6 / EV1)
- 5** Остекление рис. 7, анодированный алюминий натурального цвета (E6 / EV1)
- 6** Остекление рис. 8, анодированный алюминий натурального цвета (E6 / EV1)
- 7** Остекление рис. 9, анодированный алюминий натурального цвета (E6 / EV1)



Дополнительное оснащение



Вентиляционные решетки из
пластмассы (455 × 90 мм)



Дверной глазок с широким
углом обзора

Гарнитурные нажимных ручек



Гарнитур разных ручек с розеткой,
пластмасса черного цвета



Гарнитур нажимных ручек с розетками из
нержавеющей стали

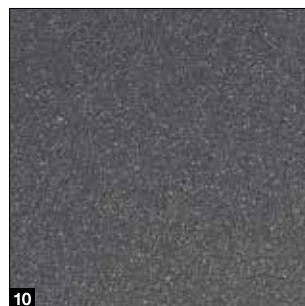
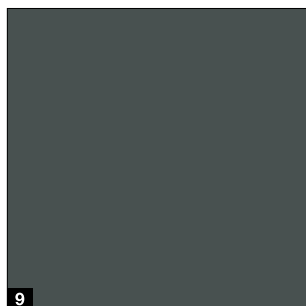
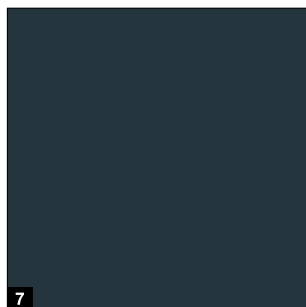
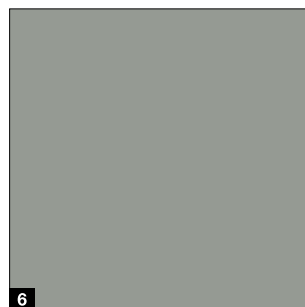
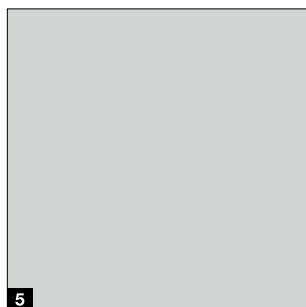
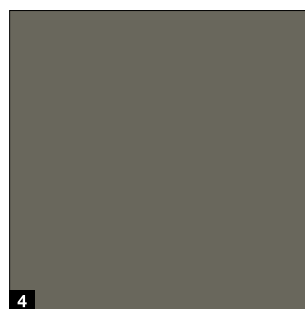
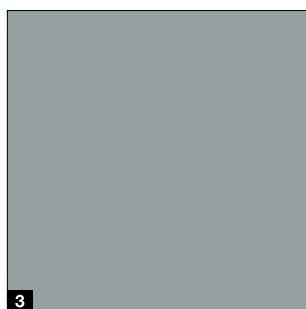


Гарнитур разных ручек с короткой накладкой
из алюминия, анодирование в натуральный
цвет

Предпочтительные цвета

Для KSI Thermo46, MZ Thermo46, MZ Thermo65, Thermo65

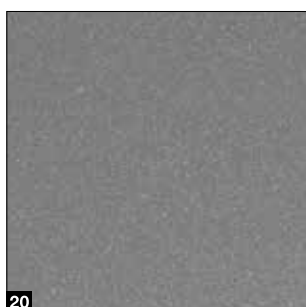
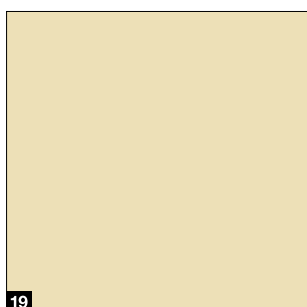
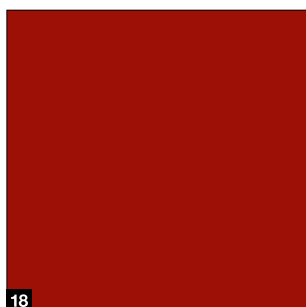
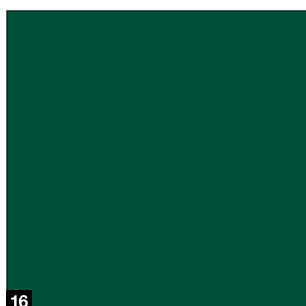
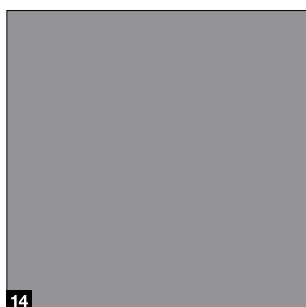
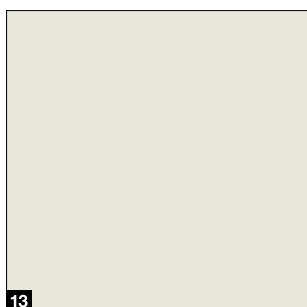
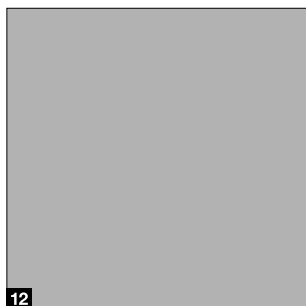
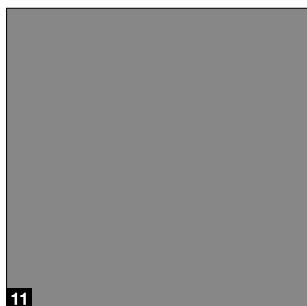
MatchColor .НОВИНКА



MatchColor

Оформите свой дом в совершенной цветовой гармонии – с предпочтительными цветами MatchColor для выдержанных в одном стиле гаражных секционных ворот, входных дверей, боковых дверей и стальных дверей. Порадуйтесь гармоничному общему виду благодаря согласованным цветам. Это и есть высокое качество продукции HÖrmann!

Цвет



MatchColor .НОВИНКА

- 1 RAL 9005 Черный
- 2 RAL 8028 Коричневый
- 3 RAL 7040 Серый
- 4 RAL 7039 Цвет серого кварца
- 5 RAL 7035 Светло-серый
- 6 RAL 7030 Цвет серого камня
- 7 RAL 7016 Серый антрацит
- 8 RAL 7015 Серый шифер
- 9 RAL 7012 Цвет серого базальта
- 10 CH 703 Антрацит металлик

Цвет

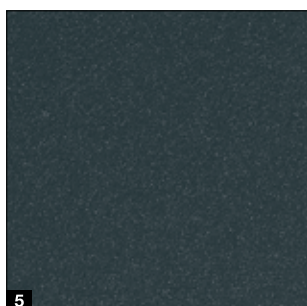
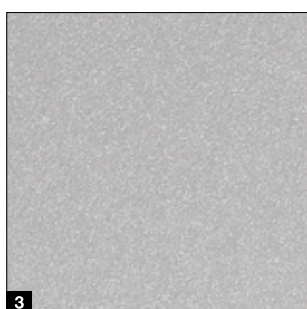
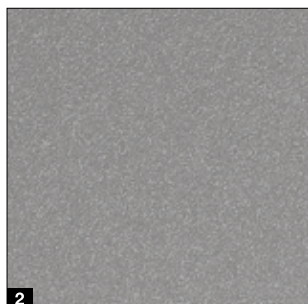
- 11 RAL 9007 Цвет серого алюминия
- 12 RAL 9006 Цвет белого алюминия
- 13 RAL 9002 Светло-серый
- 14 RAL 7037 Пыльно-серый
- 15 RAL 6009 Цвет хвои
- 16 RAL 6005 Цвет мха
- 17 RAL 5010 Цвет голубой горечавки
- 18 RAL 3003 Рубиново-красный
- 19 RAL 1015 Цвет светлой слоновой кости
- 20 CH 907 Цвет серого алюминия

Пожалуйста, обратите внимание:

По причинам, связанным с полиграфией, возможны отклонения от изображенных на рисунках цветов и вариантов поверхности. **За консультацией обращайтесь к представителю компании Hörmann в вашем регионе.**

Matt deluxe

Для KSI Thermo46, MZ Thermo46, MZ Thermo65, Thermo65



Matt deluxe

- 1 CH 9016 Matt deluxe, белый цвет
- 2 CH 9007 Matt deluxe, серый алюминий
- 3 CH 9006 Matt deluxe, белый алюминий
- 4 CH 8028 Matt deluxe, коричневый
- 5 CH 7016 Matt deluxe, серый антрацит
- 6 CH 703 Matt deluxe, антрацит металл

Пожалуйста, обратите внимание:

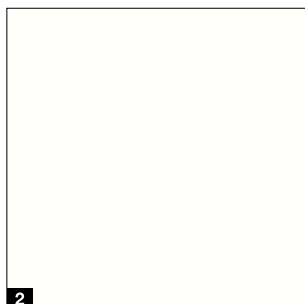
Все цвета указаны по образцу цветов палитры RAL. По причинам, связанным с полиграфией, возможны отклонения от изображенных на рисунках цветов и вариантов поверхности. **За консультацией обращайтесь к представителю компании Нёрманн в вашем регионе.**

Предпочтительные цвета

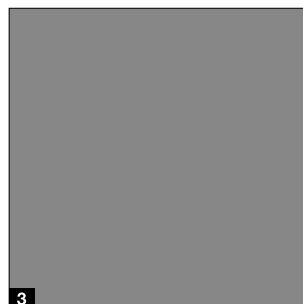
Для HRUS 30-1 OD



1



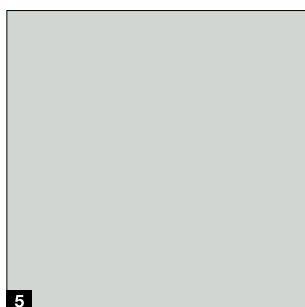
2



3



4



5



6



7

HRUS 30-1 OD

- 1 RAL 9016 Белый
- 2 RAL 9010 Чисто-белый
- 3 RAL 9007 Цвет серого алюминия
- 4 RAL 9005 Черный
- 5 RAL 7035 Светло-серый
- 6 RAL 7016 Серый антрацит
- 7 RAL 3003 Рубиново-красный

RAL по выбору

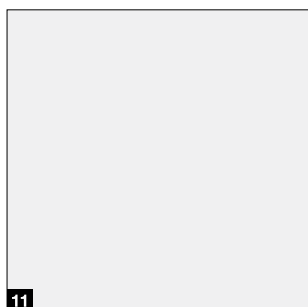
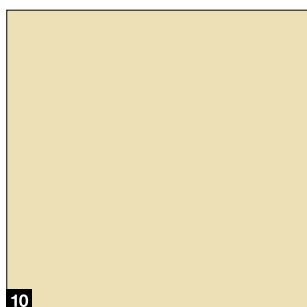
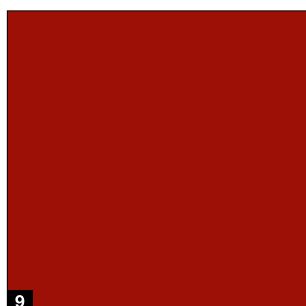
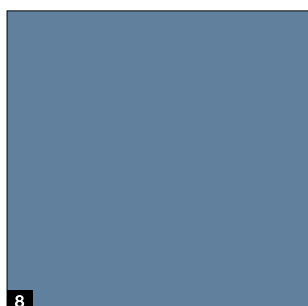
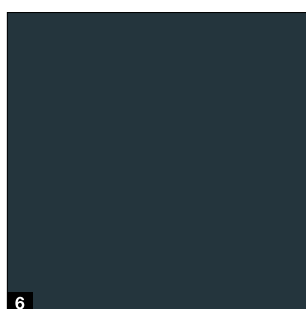
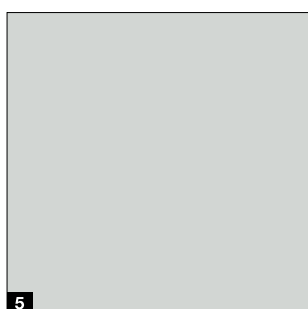
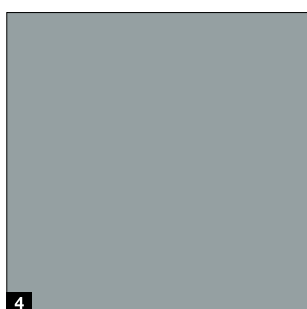
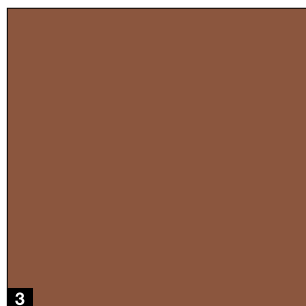
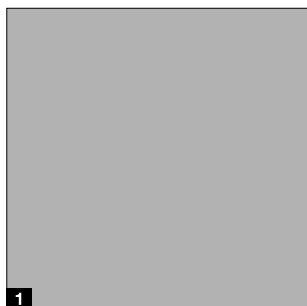
Опционально возможна поставка любых дверей с покрытием в цвета RAL, а также цвета „металлик“.

Пожалуйста, обратите внимание:

Все цвета указаны по образцу цветов палитры RAL. По причинам, связанным с полиграфией, возможны отклонения от изображенных на рисунках цветов и вариантов поверхности. **За консультацией обращайтесь к представителю компании Hörmann в вашем регионе.**

Предпочтительные цвета

Для KSI 40, MZ, HRUS 30 A-1, ZK, OIT 40



KSI 40, ZK, OIT 40

- 1 RAL 9006 Цвет белого алюминия
- 2 RAL 8028 Коричневый
- 3 RAL 8003 Кирпичный
- 4 RAL 7040 Серый
- 5 RAL 7035 Светло-серый
- 6 RAL 7016 Серый антрацит
- 7 RAL 6005 Цвет мха
- 8 RAL 5014 Сизый
- 9 RAL 3003 Рубиново-красный
- 10 RAL 1015 Цвет светлой слоновой кости

MZ, HRUS 30 A-1

- 11 RAL 9016 Белый
- 5 RAL 7035 Светло-серый
- 6 RAL 7016 Серый антрацит

RAL по выбору

Опционально возможна поставка любых дверей с покрытием в цвета RAL, а также цвета „металлик“.

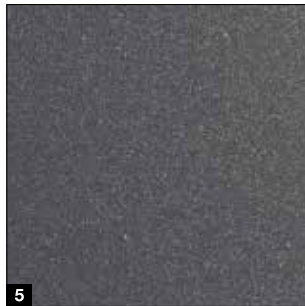
Пожалуйста, обратите внимание:

Все цвета указаны по образцу цветов палитры RAL. По причинам, связанным с полиграфией, возможны отклонения от изображенных на рисунках цветов и вариантов поверхности. **За консультацией обращайтесь к представителю компании Hötger в вашем регионе.**

Поверхность Decograin

Для KSI Thermo46, MZ Thermo46, MZ Thermo65, Thermo65, KSI 40, ZK, OIT 40

Отделка для наружного и внутреннего применения



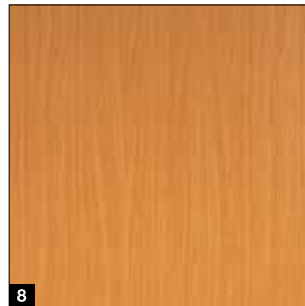
Отделка для KSI Thermo46, MZ Thermo65, MZ Thermo46, Thermo65

- 1 Golden Oak (золотой дуб): отделка под дуб светло-каштанового, золотисто-желтого цвета
- 2 Dark Oak (темный дуб): отделка под дуб орехового цвета
- 3 Night Oak (дуб венге): фактура дуба с насыщенным темным тоном
- 4 Winchester Oak (дуб винчестер): отделка под сучковатый дуб натурального цвета
- 5 Titan Metallic CH 703, с металлическим блеском

Отделка для KSI 40, ZK, OIT 40

- 1 Golden Oak (золотой дуб): отделка под дуб светло-каштанового, золотисто-желтого цвета
- 2 Dark Oak (темный дуб): отделка под дуб орехового цвета
- 3 Night Oak (дуб венге): фактура дуба с насыщенным темным тоном
- 4 Winchester Oak (дуб винчестер): отделка под сучковатый дуб натурального цвета
- 6 Белый ясень
- 7 Светлый дуб
- 8 Бук

Отделка только для внутреннего применения



Пожалуйста, обратите внимание:

По причинам, связанным с полиграфией, возможны отклонения от изображенных на рисунках цветов и вариантов поверхности. **За консультацией обращайтесь к представителю компании Hörmann в вашем регионе.**

Обзор размеров

Стандартные размеры

Тип двери	KSI Thermo46	Thermo65	MZ Thermo46	MZ Thermo65	KSI 40-1	HRUS 30-1 0D	HRUS 30 A-1	MZ-1	ZK-1 / ZK-2	OIT 40-1 / OIT-2
Дверцы										
750 × 875							●			
800 × 800							●			
875 × 875							●			
875 × 1000							●			
875 × 1250							●			
1-створчатые двери										
625 × 2000									●	●
625 × 2125									●	●
750 × 1750							●	●		
750 × 1875					●		●	●	●	●
750 × 2000					●	●	●	●	●	●
750 × 2125					●	●			●	●
800 × 1800							●	●		
800 × 1875							●	●		
800 × 2000							●	●		
875 × 1750							●	●		
875 × 1800							●	●		
875 × 1875					●	●	●	●	●	●
875 × 2000	■		■	■	●	●	●	●	●	●
875 × 2125	■		■	■	●	●	●	●	●	●
1000 × 1875					●		●	●	●	●
1000 × 2000	■		■	■	●	●	●	●	●	●
1000 × 2100	■	■	■	■						
1000 × 2125	■		■	■	●	●	●	●	●	●
1150 × 2200	■	■	■	■						
1100 × 2100	■	■	■	■						
1125 × 2000						●			●	
1125 × 2125						●		●	●	●
1250 × 2000								●	●	●
1250 × 2125								●	●	●
2-створчатые двери										
1500 × 2000						●		●	●	●
1500 × 2125						●			●	●
1750 × 2000						●		●	●	●
1750 × 2125						●			●	●
2000 × 2000						●		●	●	●
2000 × 2125						●		●	●	●
2125 × 2125						●				
2250 × 2250						●				

Заказные размеры

- = Наружный размер рамы
- = Модульный строительный размер

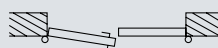
При заказе указывайте вид упора.



DIN левый



DIN правый



Проходная створка, DIN левый



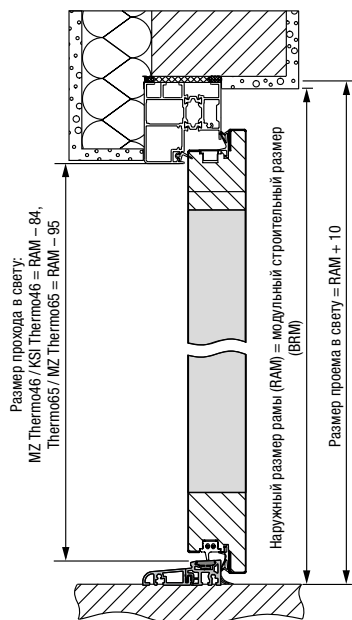
Проходная створка, DIN правый

Все размеры в миллиметрах

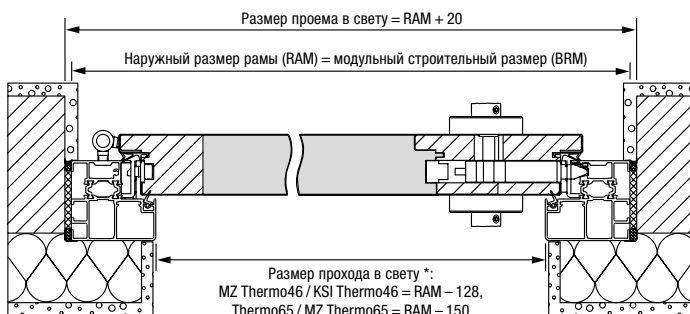
Соотношение размеров и варианты монтажа

KSI Thermo46, MZ Thermo65 / MZ Thermo46, Thermo65

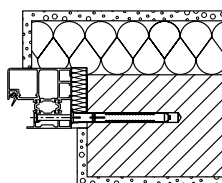
Вертикальный разрез



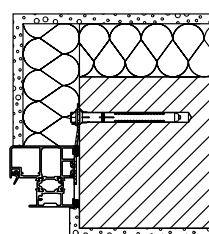
Горизонтальный разрез



Варианты монтажа



Блочная коробка
Монтаж в кирпичной кладке
Монтаж через блочную коробку

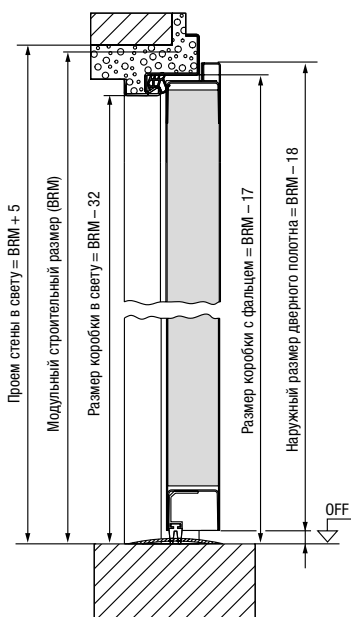


Блочная коробка
Анкерный монтаж

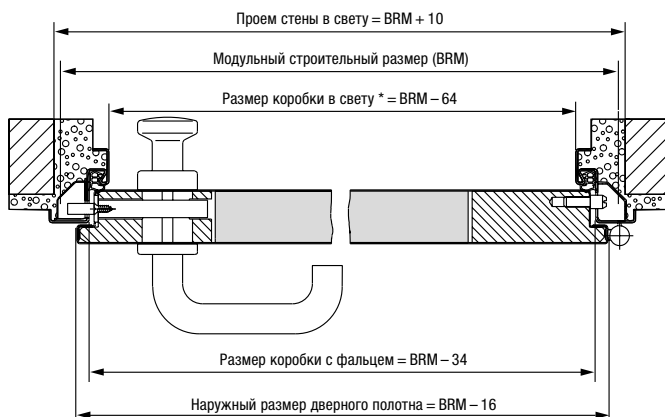
* Ширина прохода в свету при угле открывания 90° без учета ручек уменьшается на 2 мм.

KSI 40

Вертикальный разрез

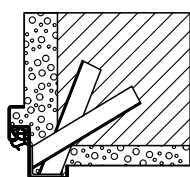


Горизонтальный разрез

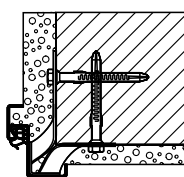


* Ширина прохода в свету при угле открывания 90° без учета ручек уменьшается на 2 мм.

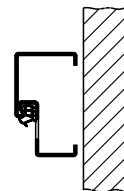
Варианты монтажа



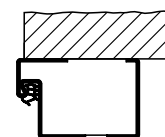
Монтаж при помощи анкеров для кирпичной кладки



Монтаж при помощи анкеров с дюбелями



Блочная коробка для монтажа в проем (профиль 21101)



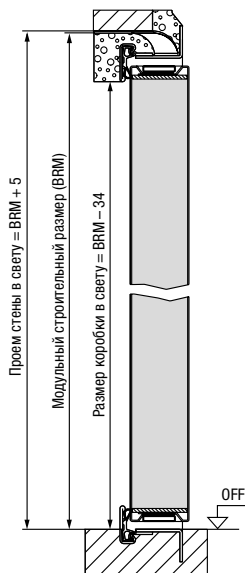
Блочная коробка для монтажа на стене (профиль 006) (испытано на стороне, противоположной стороне петель)

Все размеры в миллиметрах

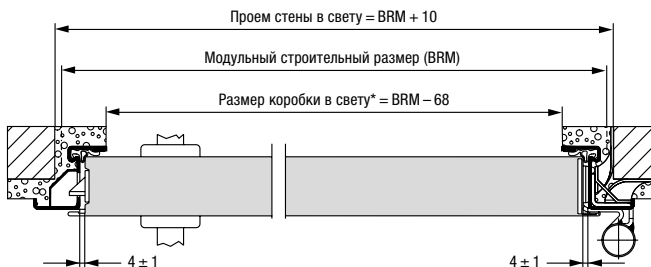
Соотношение размеров и варианты монтажа

MZ, HRUS 30 A-1

Вертикальный разрез

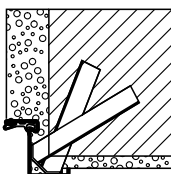


Горизонтальный разрез

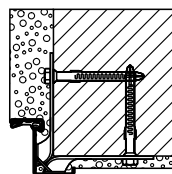


* Ширина прохода в свету при угле открывания 90° без учета ручек уменьшается на 25 мм.

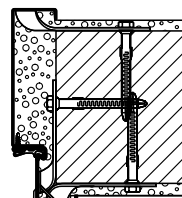
Варианты монтажа



Монтаж при помощи анкеров для кирпичной кладки



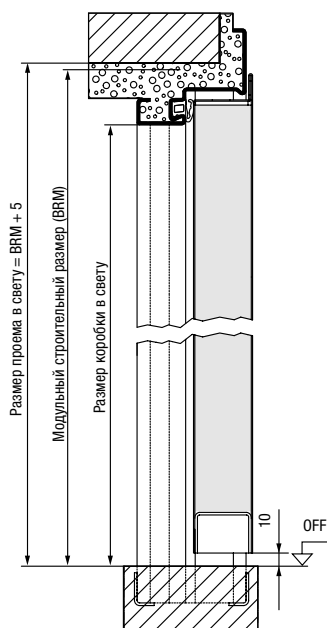
Монтаж при помощи анкеров с дюбелями



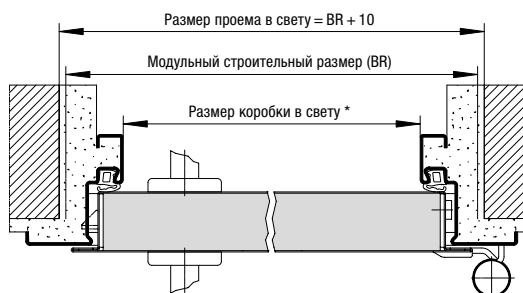
Угловая коробка с дополнительной коробкой
Монтаж при помощи анкеров с дюбелями

HRUS 30-1 OD

Вертикальный разрез

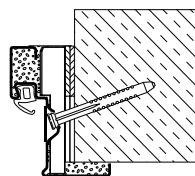


Горизонтальный разрез

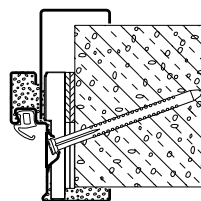


* Ширина прохода в свету при угле открывания 90° без учета ручек уменьшается на 113 мм (тонкий фальц) или 103 мм (толстый фальц).

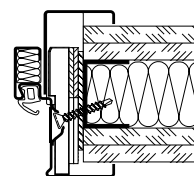
Варианты монтажа



Диагональное крепление
(облицовочная кладка / бетон)



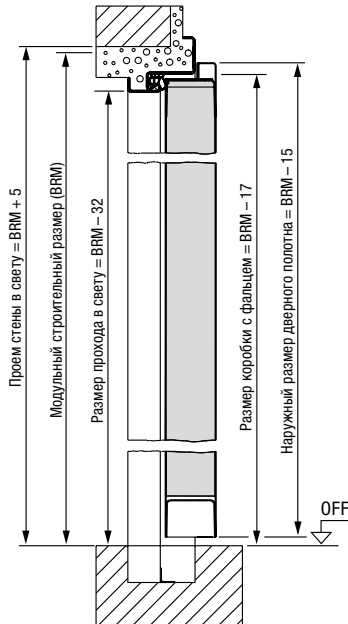
Диагональное крепление
с дополнительной коробкой Vario B53 в виде охватывающей коробки, состоящей из 2-х частей (газобетон)



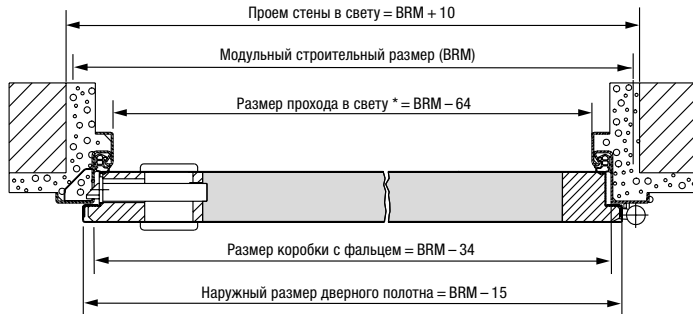
Диагональное крепление
(газобетон)

ZK, OIT

Вертикальный разрез

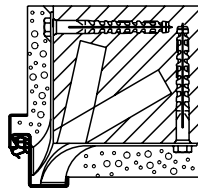


Горизонтальный разрез

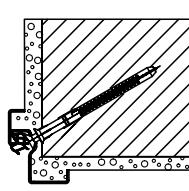


* Ширина прохода в свету при угле открывания 90° без учета ручек уменьшается на 2 мм, а в случае двустворчатых дверей на 4 мм.

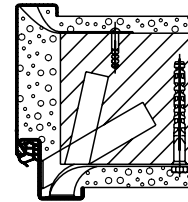
Варианты монтажа



Угловая коробка
Монтаж в кирпичной кладке
Анкер для кирпичной кладки



Специальная угловая коробка
Монтаж с помощью дюбелей через скрытый шпунт



Охватывающая коробка
Монтаж в кирпичной кладке
Анкер для кирпичной кладки

Откройте для себя новый уровень
уюта с высококачественными
межкомнатными дверями





Межкомнатные двери Hörmann сделают Ваш дом еще уютнее. Компания Hörmann предлагает широкий ассортимент изделий: мотивы дверей элегантной формы, различные варианты дверных ручек и самые разные поверхности. Например, в высшей степени ударопрочная поверхность Duradecor подкупает износостойкостью и не требует особого ухода.

Классический или современный стиль, белый лак или натуральный шпон, с элементами остекления или в виде цельностеклянной двери – в ассортименте Hörmann Вы найдете именно ту межкомнатную дверь, которая будет наилучшим образом отвечать Вашим требованиям и идеально подойдет к интерьеру Вашего дома.



Подробную информацию см. в проспекте «Межкомнатные двери».

Познакомьтесь с настоящим качеством Hörmann: в строительстве и при модернизации

Продукция Hörmann впечатляет долговечностью и высокой функциональностью. Вы сможете наилучшим образом спланировать как строительство нового объекта, так и модернизацию существующего. Тщательно согласованные друг с другом решения повышают привлекательность, безопасность и комфорт вашего дома.

**ГАРАЖНЫЕ ВОРОТА. ПРИВОДЫ ДЛЯ ВОРОТ И ДВЕРЕЙ. ВХОДНЫЕ ДВЕРИ.
МЕЖКОМНАТНЫЕ ДВЕРИ. СТАЛЬНЫЕ ДВЕРИ. КОРОБКИ. СИСТЕМЫ ХРАНЕНИЯ.**



Продукция на фотографиях частично имеет дополнительное оснащение и не всегда соответствует стандартному исполнению. В силу технических причин, связанных с полиграфией, возможны отклонения от изображенных на рисунках цветов и внешнего вида поверхности. Авторские права защищены. Перепечатка, даже части материала, только с нашего разрешения. Сохраняем за собой право на внесение изменений.